



Service News

Copyright By Fiat Group Automobiles S.p.A. - Printed
01/12/2017



Modèles divers

55

026.17

Versions : T. T. avec CODE 2

5500 0 000 **CODE CARD – CODE ÉLECTRONIQUE**

AA **Instructions pour la demande du code électronique – Informations à destination du Réseau**

Annule et remplace les bulletins de service suivants :



- BS-modèles Abarth-55.06.11 du 28/10/2011.
- BS-modèles Alfa-55.10.11 du 28/10/2011
- BS-modèles Fiat-55.002.16 du 22/09/2016.
- BS-modèles Lancia-55.012.11 du 28/10/2011.

VALIDITÉ Ce BS peut être appliqué à tous les véhicules avec CODE 2 cités ci-dessous. **Fiat**

500 (150) - 600 (187) - Panda (169/319) - Punto (188) - Grande Punto/Punto Evo (199) - Idea (135) – Palio (178) - Linea (110) - Multipla (186) - 500L (330) - Stilo (192) - Bravo (198) - Tipo (356/357) - 500X (334) - Croma (194) - Sedici (189) - Ulysse (179) - 124 Spider (348) - Strada (278) - Qubo (300) - Doblò Panorama (119 / 152)

Alfa

147 / 147 Ducati Corse (190) - 156 (116) - 159 (140) - 166 (136) - Brera / Spider (177) - Mito (145) - Giulietta (191) - Giulia (620) - Stelvio (630) - 4C (643)

Lancia Ypsilon (101 / 402) - Musa (184) - Lybra (109) - Thesis (115) - Delta (181) - Phedra (180) **Abarth**

Grande Punto / Punto Evo (199) – 500 / 695 Tributo Ferrari / 695 Edizione Maserati / 695 Biposto (150) - 124 Spider (348)

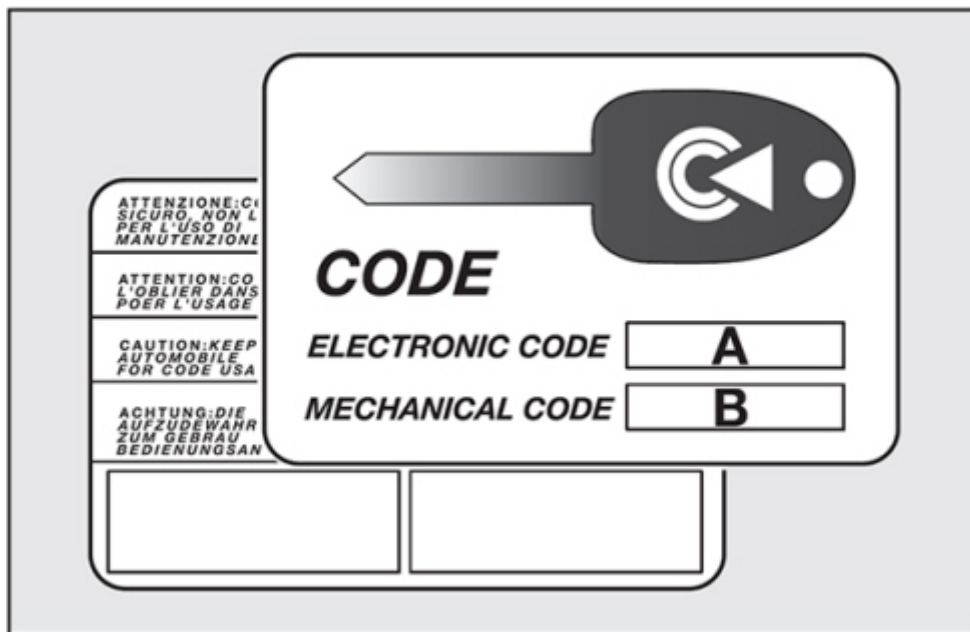
Professional

Panda Van (271/519) - Grande Punto Van/Punto Evo Van (299) - Idea (235) – 500L Van (530) - Bravo Van (298) - Croma Van (294) - Fiorino (225) - Doblò Combi/Cargo (223 / 263) - Strada (278) - Scudo (272) - Fullback (305/502/503) - Talento (296) - Ducato (250) - Ducato FL (290)

Informations générales

Depuis 2012, d'abord pour le modèle Panda (319) puis pour les nouveaux modèles, la Code Card (fig. 1) n'est plus présente sur tous les modèles dotés du système CODE 2.

Fig. 1 – Code Card



Ci-après sont indiqués les modèles qui sont dotés de Code Card et pour quels modèles il est possible de faire demande du code électronique via système CSPS.

Véhicules AVEC Code Card de série

- Sur tous les véhicules cités au paragraphe « Validité » SAUF Panda / Panda Van (modèle 319 / 519 avec n° de châssis inférieur au 3078500), 500L / 500L Van, 500X, Tipo (356/357), Giulia, Stelvio, 4C, Fiat / Abarth 124 Spider, Fullback, Talento et Ypsilon (402), la Code Card est elle aussi fournie avec la documentation de bord du véhicule.
- En cas de besoin (par exemple suite à la perte de la Code Card), il est possible de demander le code électronique via le système CSPS (se référer au paragraphe « Saisie commande pour demande code électronique/mécanique » figurant ci-après).
- Si le client souhaite acheter la Code Card, il est possible de la demander via le système CSPS (se référer au paragraphe « Saisie commande pour demande d'achat Code Card » figurant dans le présent BS).

Véhicules SANS Code Card de série

- Les véhicules Panda / Panda Van (modèle 319 à partir du châssis 3078500), 500L / 500L Van, 500X, Tipo (356/357), Giulia, Stelvio, 4C, Fiat / Abarth 124 Spider, Fullback, Talento et Ypsilon (402), NE sont PAS dotés de Code Card.
- Pour les véhicules 500X, Tipo (356/357), Giulia, Stelvio, Fiat / Abarth 124 Spider, Fullback et Talento, afin d'augmenter le niveau de sécurité, le code électronique n'est plus fourni via le système CSPS, mais il est calculé par l'appareil de diagnostic (wiTechPlus – wiTech 2.0). Si nécessaire (par exemple pour la codification d'une nouvelle clé, remplacement de l'ordinateur de bord, etc.), l'appareil de diagnostic reconnaît les données du véhicule et calcule automatiquement le code électronique qui ne doit plus être tapé.



L'appareil de diagnostic doit rester branché au véhicule et connecté à l'Internet jusqu'à la fin de la procédure.

- Pour les véhicules Panda / Panda Van à partir du châssis 3078500, 500L / 500L Van, 4C et Ypsilon (402), en cas de besoin, il est possible de demander le code électronique via le système CSPS et, si le client le souhaite, il peut acheter la Code Card (se référer aux paragraphes ci-après).

DEMANDE DE CODE ÉLECTRONIQUE PAR CSPS

Il est possible de demander le code électronique via CSPS pour tous les véhicules cités au paragraphe « Validité » SAUF 500X, Tipo (356/357), Giulia, Stelvio, Fiat / Abarth 124 Spider, Fullback et Talento.

Contrôle de la légitimité du propriétaire

Pour garantir la sécurité du client et des véhicules du groupe, lors d'une demande de code électronique, les concessionnaires doivent vérifier l'identité du client et le titre de propriété du véhicule, en demandant :

- Un document d'identification de propriété du véhicule (carte grise ou certificat de propriété).
- Un document d'identité du client en cours de validité.

Une copie de ces documents doit être classée progressivement (avec une numérotation annuelle) et conservée par le concessionnaire pour toute recherche future éventuelle pendant une durée de 5 ans à compter de la commande.

Saisie commande pour demande code électronique/mécanique

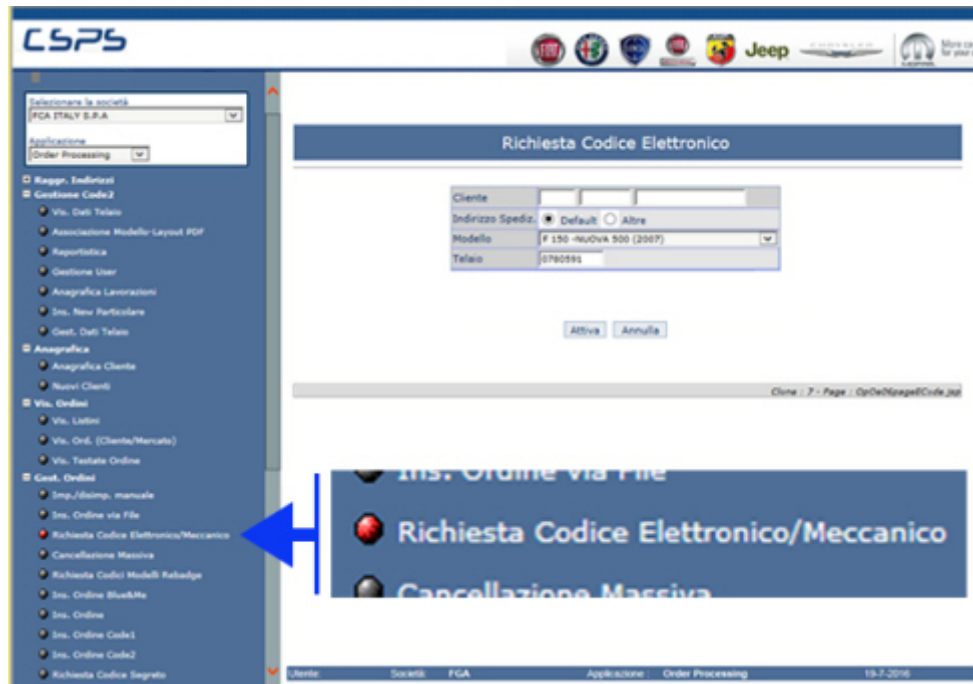
À partir du 04/12/2017, il y aura de nouvelles modalités pour demander les codes électronique et mécanique des clés : la procédure de demande de code décrite au paragraphe suivant ne sera pas facturée. Un paiement ne sera demandé que si le client souhaite acheter une Code Card physique contenant les codes clé électronique et mécanique. Les modalités de demande de la Code Card sont décrites au paragraphe « Saisie commande pour achat Code Card ».



Pour les modèles 124 Spider et Fullback, cette demande ne permettra pas d'obtenir le code électronique, mais le code mécanique (code entaille) afin de pouvoir commander une clé entaillée avec type de commande Code1.

- Sélectionner dans l'ordre Gestion commandes et Demande code électronique/mécanique (Fig. 2).

Fig. 2



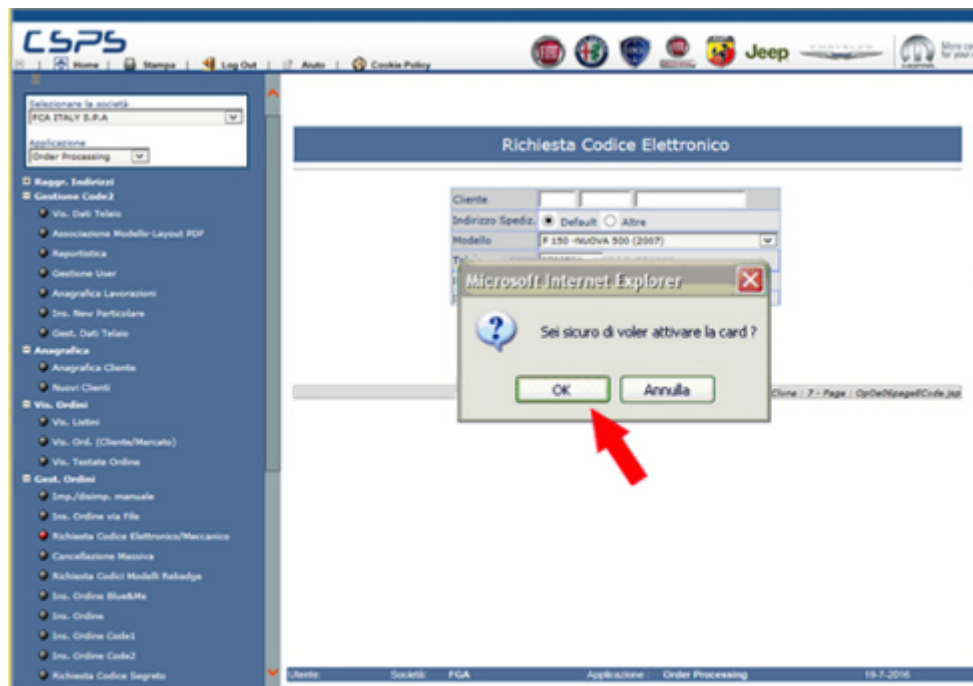
- Saisir le modèle (1 - Fig. 3) et le châssis (2) du véhicule pour lequel on souhaite connaître le code.
- Cliquer sur la touche « Activer » (3) pour afficher la page-écran de la figure 4.

Fig. 3



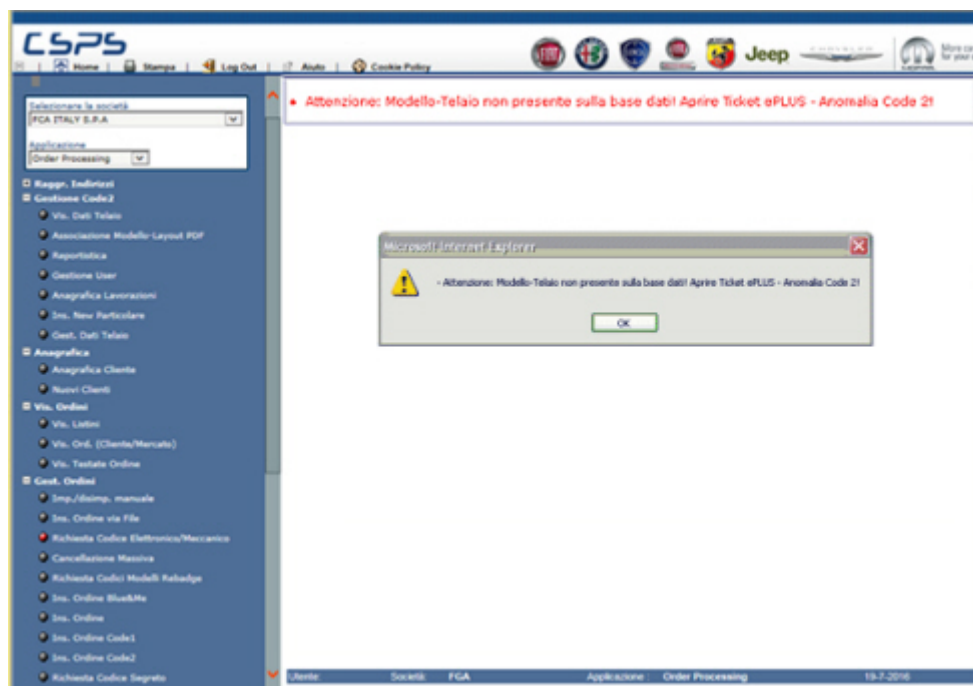
- Si les données saisies sont correctes, cliquer sur la touche « OK » (Fig. 4) pour passer à la page-écran de la figure 6.
- En cas de saisie de données erronées ou d'informations non disponibles, la page-écran de la figure 5 s'affiche.

Fig. 4



Quand cette page-écran apparaît (Fig. 5), pour demander le code électronique, il est nécessaire d'utiliser les canaux habituels de signalisation d'anomalie Code 2.

Fig. 5

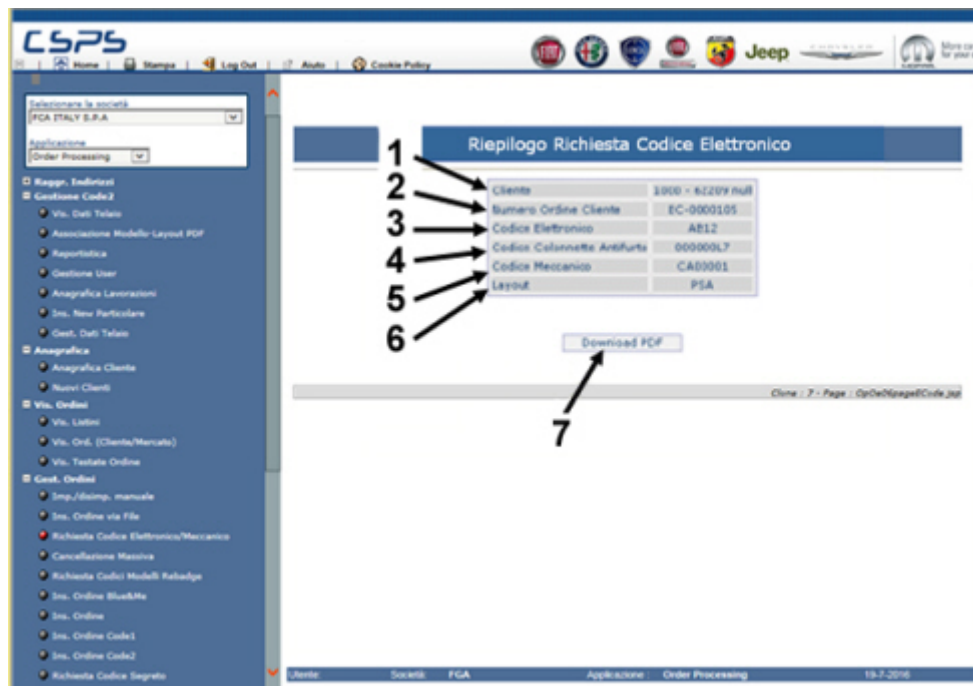


La page-écran (Fig. 6) affichera les informations suivantes :

- Marché - Sincom concessionnaire demandeur (1).
- Le numéro de commande (2) engendré en ligne en format EC+ 7 chiffres. Ce numéro de commande servira pour la facturation et pour consulter la ligne de commande sur « Afficher les commandes » en le saisissant dans le « Code commande client ».
- Code électronique (3).
- Code écrous antivol et Code mécanique (4 et 5) - les champs seront gérés uniquement pour les modèles fabriqués par PSA (179/nouveau Ulysse, 180/Phedra, 272/nouveau Scudo).
- Mise en page (6) (MOPAR ou PSA).

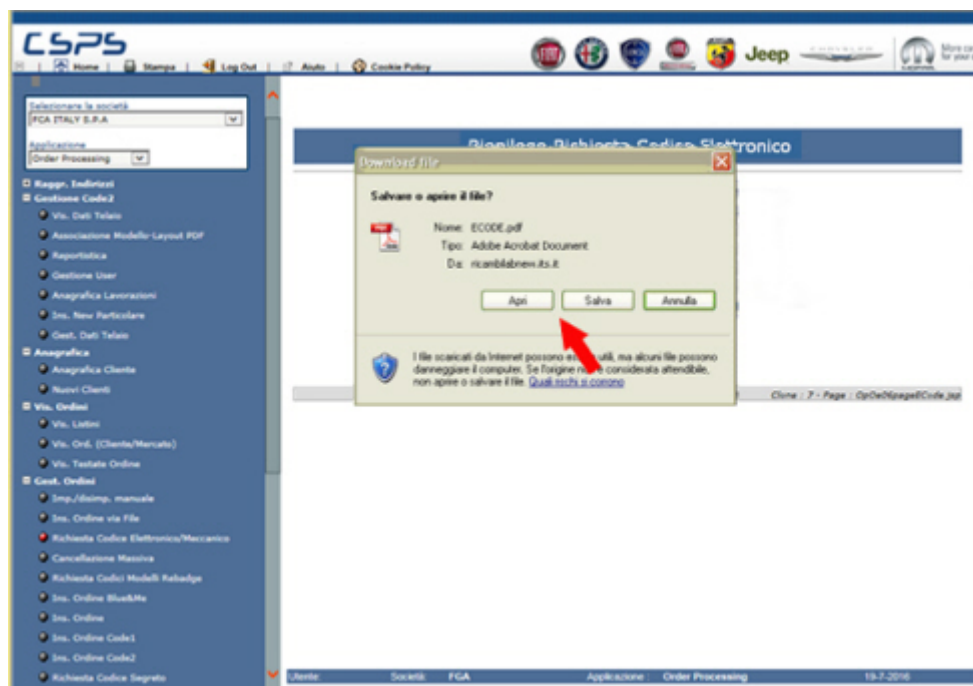
Cliquer sur « Télécharger PDF » (7 - Fig. 6) pour afficher la page-écran de la figure 7.

Fig. 6



Cette page-écran (Fig. 7) permettra d'ouvrir directement le fichier ou de le sauvegarder sur son ordinateur pour pouvoir l'ouvrir par la suite (il faut disposer du programme Adobe Acrobat Reader).

Fig. 7



Le fichier pdf obtenu aura la mise en page MOPAR ou PSA comme illustré sur la figure 8.



Le pdf sera affiché uniquement, il ne sera pas nécessaire de le remettre au client.

Fig. 8



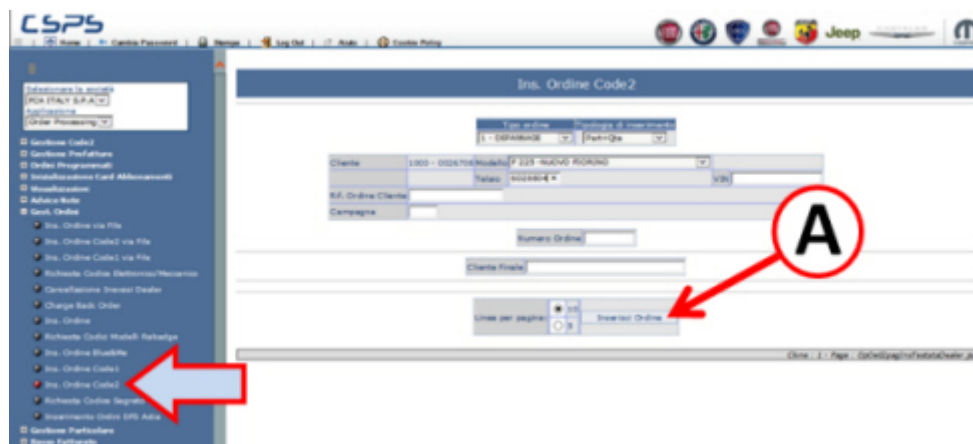
A. Mise en page MOPAR

B. Mise en page véhicules PSA

Saisie commande pour demande d'achat Code Card

- Sélectionner dans l'ordre Gestion commandes et Saisie commande Code2 (Fig. 9).
- Saisir le numéro de châssis, le modèle du véhicule ou le VIN, une référence commande éventuelle, puis appuyer sur Saisir commande (A – Fig. 9) et la page-écran de la figure 10 apparaîtra.

Fig. 9



- Sélectionner l'adresse d'expédition (1 – Fig. 10).
 - Saisir le part number (2) (*).
 - Saisir la quantité (3).
 - Appuyer sur « Enregistrer et Rester » (4), la page-écran de la figure 11 apparaîtra.
- (*) Les part numbers prévus sont :
- MOPAR - PN 6000627947 (pour les véhicules des marques Fiat, Abarth, Fiat Professional et Lancia)
- Alfa Romeo - PN 6000627948 (pour les véhicules de la marque Alfa Romeo)

Fig. 10

- La commande sera saisie de la façon illustrée sur la figure 11 et traitée le plus rapidement possible conformément à la procédure standard de commandes de pièces détachées.
- Appuyer sur Fin (1 – Fig. 11).

Fig. 11

CSPS

1

Cliente	2000 - BIOD'OR	Rag. Sociale	NAPREI S.R.L. - S.I.VOR CARISV. Lines		1
Tip. Ordine	25 - NORM. DAILY	RA. Ord. Cliente	Pren. (g)		3
Numero Ordine	3334788	Data Ordine	12/10/2017	Valore Netto	14.8
Ind. S. perfomio	1 - CONTRACQ. QUARTARELLA	14 Valute	SUR	Valore Lordo	20.45
Collegamenti					
Y2R					
Col. Modello	225 - NUOVO RORDINO	Col. Telaio	NO 28804	Ind. Telaio comando	71C430

Le concessionnaire recevra, à l'échéance habituelle de facturation, une facture spécifique qui indiquera le numéro de dessin et le numéro de commande.

Pour afficher une commande spécifique, saisir dans le champ « Numéro commande client » le numéro de commande qui figure sur le tirage de la demande (EC-nnnnnnn - 7 chiffres) comme indiqué dans la Figure 12.

Fig. 12

CSFS

HomeStampaLog OutAutoCookie Policy

Selezionare la società

FCA ITALY S.P.A.

Applicazione

Order Processing

Registri, Indirizzi

Gestione Codici

Via, Dati Telex

Associazione Modulo Layout PDF

Reportistica

Gestione User

Anagrafica Laminazioni

Imp. New Particolare

Gest. Dati Telex

Anagrafica

Anagrafica Cliente

Nuovi Clienti

Via, Ordini

Via, Listini

Via, Ord. (Cliente/Mercato)

Via, Trattate Online

Gest. Ordini

Imp./Esmp. manuale

Imp. Online via File

Richiesta Codice Elettronico/Mecranica

Cancellazione Massiva

Richiesta Codici Modelli Patchage

Imp. Ordini Blue&Me

Imp. Ordini

Imp. Ordini Codici

Imp. Ordini Codici

Richiesta Codice Segreto

Visualizzazione Ordini (per Cliente o Mercato)

Cliente

Particolare

Indirizzo Spediz.

Indirizzo

Collegamenti

Foto

Tipi Ordine

Per Cassa

Ultimi Franchigiamenti

Telario

Identi

N. Fattura

Cod. Registro

N. Documento

Ordinamenti

Particolare

Mercato

N. Ordine

N. Ordine CL

Data Ord.

Stato Franch.

Per Bolla

N. Linea Ordine

Modello

Num. Viaggio

Visualizza

Annulla

Cliente

Società

FCA

Applicazione

Order Processing

19-7-2016

© FCA ITALY S.P.A.

https://aftersales.fiat.com/elearn/main_content.aspx?markID=1&markName=Fiat&modelID=356000001&modelName=357+-+TIPO+HB+%2f+SW... 8/8